

Yuehangs®

源自欧洲 悦享® 智能新风系统专家

悦享

品质生活, 健康自由呼吸

悦享®

智能新风系统



深圳市悦享电器有限公司

地址：深圳市龙华新区观澜镇新塘国泰工业区B栋

服务热线：400-0808 856

传真：0755-23121383 23121385

邮箱：yuehangs@yuehangs.com

网址：www.yuehangs.com



经销商



中国强制性CCC认证



中国节能产品认证



中国质量认证中心

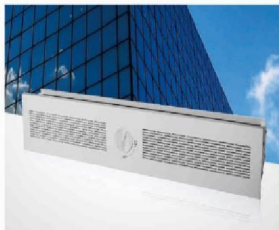


中国高新技术企业

本样本所刊载的机型、参数、性能等会因产品改进有所调整，恕不另行通知。

深圳市悦享电器有限公司

目录 CONTENTS



悦享 品质生活，健康自由呼吸
www.yuehangs.com

悦享公司简介	02
为何需要智能新风生活	03
悦享新风系统	05
悦享智能监测系统	07
管路式新风系统	09
YH320Z.....	09
YH300S/500S.....	11
YH300XD.....	13
YH350PM/350PMH.....	15
YH250/350/500/800QR.....	17
YH250/350/500/800QRH.....	19
壁挂式新风系统	21
YH75QA/110QJB.....	21
YH110QJA.....	23
YH110QJC.....	25
立柜式新风系统	27
YH400/600/800GS.....	27
门窗幕墙新风系统	29
YH15系列.....	29
YH70T系列.....	31
YH70S系列.....	33
YH80系列.....	35
YH80E/80F.....	37
YH56M.....	39
YH6086M.....	41
YH100MF.....	43
悦享新风产品订货清单	45
新风系统配件	46
悦享新风产品节点图纸	47
新风设计方案	50
悦享工程案例	57
悦享产品资质	58



公司简介 COMPANY

深圳市悦享电器有限公司，是一家以“悦享”为品牌，引进德国先进技术及理念，集新风系统产品研发、设计、生产、销售安装为一体的国家级高科技综合企业。

公司主营管路式中央新风系统、门窗及幕墙用隔音新风器、壁挂式新风器、柜式新风机、电子自动控制系统、智能空气品质监测及调节系统等产品，所有新风产品拥有自主知识产权，多项技术创新得到国家相关部门的认可及支持，引领着行业的发展方向。

公司凭借优异的产品性能、关注细节、体贴入微的产品设计以及优良完善的服务，赢得了广大用户的认可与欢迎，目前在万科等众多大型知名地产公司的楼盘项目中广泛应用。

在满足用户对新鲜空气需求的同时，真正实现“悦享品质生活，健康自由呼吸”的生活愿望。公司凭借良好的产品，卓著有效的销售及团队网络，在室内空气环境改善——新风领域迅速崛起，现已成为国内新风领域最具权威的公司之一。

公司以人类健康呼吸为使命，坚持“绿色、创新、科技，悦享品质健康生活”为企业宗旨，秉承“以质量求生存，以信誉求发展”的经营理念，为人们创造舒适、自然的呼吸环境而不懈努力，为实现“成为影响世界的民族健康品牌”这一伟大愿景而努力拼搏。

悦享®新风，成就您的健康品质生活！

悦享使命：让每一个人都能健康自由的呼吸

悦享宗旨：绿色、创新、科技，悦享品质健康生活

悦享理念：以质量求生存，以信誉求发展

悦享愿景：成为影响世界的民族健康品牌

为何需要智能新风生活？

新风系统正在 改变世界

◎ 开窗通风导致粉尘、蚊虫进入

◎ 忘记关窗导致盗贼侵入

◎ 无通风导致湿度过高长霉

◎ 开窗通风导致交通噪音污染

◎ 无通风会受室内甲醛带来的危害

◎ 无控制通风导致能源损失



空气污染成大危机

在中国，“PM2.5雾霾天气”全方位影响健康

雾霾的形成，PM2.5（直径小于2.5微米的悬浮颗粒物）难辞其咎。这种大小的颗粒可以直接进入肺部，对人体产生全方位的影响。PM2.5超标后，每增加10微克/立方米，医院心血管系统的急诊及死亡要增加6%到7%，高血压病的急诊要增加5%。

“灰霾毒雾杀人刀”，中国每年因城市大气污染而造成的呼吸系统门诊病例35万人以上，急诊病例680万人，而且呈逐年增加之势。大气污染造成的环境与健康损失占中国GDP的7%。2004年，中国城市由于大气污染，共造成近35.8万人死亡，远超世界平均水平。

在全球，“室内空气污染”危机已经来临

世界卫生组织公布的《世界卫生报告》中，明确将室内空气污染列为威胁人类健康的十大因素之一。环保专家指出，继“煤烟型”、“化学盐雾型”污染之后，现代人正进入以“室内空气污染”为标志的第三代污染时期。据世界卫生组织统计，全球近一半的人处于室内空气污染中，35.7%的呼吸道疾病、22%的慢性肺病和24.5%的肺癌都是由室内空气污染引起的。

美国

颁布
《清洁空气法》

美国1970年颁布《清洁空气法》，对每一种空气污染物都规定了法定的最高限度，1977该法再次修订，划定空气质量控制区，制定环境质量标准，并要求各州制定实施计划！

1975年，美国新风系统的年销售量为50万台，1994年达到800万台，2005年突破2100万台。今天的美国，室内安装新风系统，就像购置电视机、冰箱一样，成为了种必备的家电，即便不开窗的情况下，室内空气也时刻保持新鲜！

日本

安装新风系统
成为一种房屋
标配

1968年制定《大气污染防治法》，1970年对该法进行大规模修改，之后又多次修改，1990年进行的修改中扩充了环境影响评价和大气污染物排放总量控制的内容。2008年，新风系统在日本的销售量为1500万台，据日本相关协会调查显示新风系统市场的年增长率为23.5%。日本各行政机关、公司以及家庭都安装了新风系统，已经成为了一种房屋标配，是衡量房屋合格的一项标准。

英国

家家安装了
新风系统

1956年，英国政府首次颁布《清洁空气法案》，1974年《空气污染控制法案》，2001年伦敦市政府发布《空气质量战略草案》，1977年到1999年，新风系统在英国销售量为7500万台，97.81%的室内环境已经安装新风系统。无论是办公室，还是学校、酒吧，安装具有置换空气功能的新风系统已经成为种规范，如今在伦敦，你会发现每个家庭都会安装1~2台新风系统。

德国

新风系统是
必须要安装的设备之一

在德国，住宅通风系统已经与建筑物融为一体，成为不可缺少的重要组成部分，并已经写进他们的设计规范之中。DIN-1946条款，就是专门针对住宅新风的规定，对于其节能效果，德国专业研究所做了大量测试，给出了权威的报告和结论。新风系统在德国被广泛认可，是建筑必备的一个重要家居系统。

中国

已经开始使用改善室内空气的产品

《室内空气质量标准》是有国家质量监督检验检疫总局、国家环保总局、卫生部制定的。于2003年3月1日正式实施。自2003年至今，中国改善室内空气污染的各类产品逐步出现，但都是空气净化产品，这类产品只能净化室内原有的空气，却不能从室外引入新的空气。所以无法从根本上解决室内空气污染的状况。



“悦享新风系统”

——悦享品质生活，健康自由呼吸！

悦享新风，改变一切
无需开窗，您就可以轻松获得洁净新鲜空气！

中国国家标准
GB/T18883-2002室内空气质量标准



悦享新风系统功能

专业引入自然新鲜空气，有效通风换气，无需开窗即可使室内空气清新，获得健康品质生活。

通风的同时，可以高效消除室外噪音，降低粉尘，保障居住品质。

您可以自由控制通风及通风量，不受时间和天气的影响。

安装简易，操作方便。闭窗通风，保证室内安全。

引进欧洲先进新风技术，一个值得信赖的专业民族品牌。

室内新风量不小于 30m³/h/人

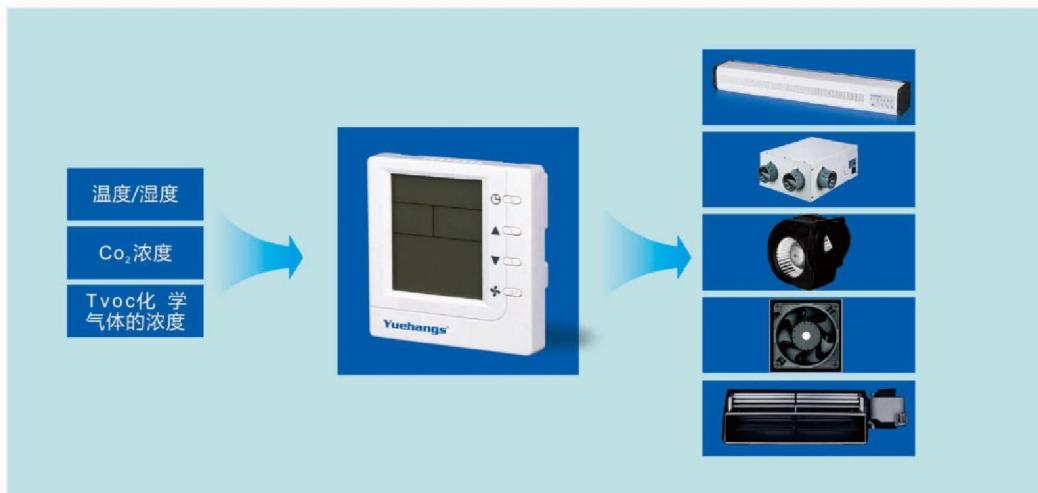
中国国家标准GB/T18883-2002确定每人每小时新风量(从室外引入的新鲜空气)不应小于30m³，这是根据人体生理需求量设定的，如要保证二氧化碳(CO₂)的浓度不超过国家标准的0.1%，则必须保证新风量30m³/h。

由于室外灰尘、噪音，以及室外空气的各种污染，同时为了避免空调、暖气的能源浪费，人们开窗次数越来越少，以至于养成了常年不开窗的习惯。据国家权威部门统计：中国人平均新风量小于2m³/h，严重低于国家标准。



智能空气监测及调节器

通过该监测控制器探测室内环境中的温度，湿度，Tvoc化学气体的浓度，智能控制主动新风器、中央新风主机、离心风机、轴流风机、横流风机来进风或排风，使室外新鲜空气进入室内，空气保持持续清新。



产品功能

YH-KZ8智能空气监测及调节器能够实时监测室内温度、湿度、CO₂、VOC浓度，可以使人们直观的获得当前室内空气质量指标，并依据室内空气质量智能调节新风系统或窗式主动新风器的送排风量，以达到有效检测并控制室内新风量，能有效改善空气品质，创造健康、舒适、环保、节能的室内新风环境。

YH-KZ8；控制器输出信号直接控制新风机的启动及转速，可广泛应用于住宅、商业及工业场合。

Tvoc范围：甲醛、苯、二甲苯、氨气、酒精、一氧化碳、甲烷、丙烷、甘烷、苯乙烯、丙二醇、酚等有机挥发气体。

适用范围

适用于住宅、商业及工业场所。

-  主动通风
-  自动探测
-  智能控制
-  风量调节
-  空气对流
-  高效节能
-  空气过滤
-  安装简易

改善室内空气品质

创造健康、舒适、高效、环保、节能的生活工作环境。



YH-KZ8 系列

源自欧洲 · 悦享智能新风系统专家

技术参数

型号 (订货号)	YH-KZ8/YH0408001	响应时间	≤10秒
外形尺寸	86×86×40mm	恢复时间	≤30秒
适配电源	(V/Hz)AC220V 50/60 Hz	工作温度	-10℃~+50℃
待机功耗	<1.5W	工作湿度	≤95%RH
控制功率	200W	温度显示范围	0℃~50℃
过流保护	5A熔断	湿度显示范围	25%RH~95%RH
输出接口	三速/双速/单速单机风机	VOC显示范围	0.3ppm~25.0ppm
预热时间	≤60秒	使用寿命	87600小时



负压式自平衡新风机



产品功能

负压式自平衡新风机是具有压力平衡的多点连续机械送排风系统。该系统主要用于提供多室户家居住宅的连续通风以及商用场所（如办公室、银行和医院）连续多点通风。新风系统的主机安装在一些特定位置的吊顶夹层里（它通常安装在卫生间，厨房或设备间），通过管网将各个房间内的异味、有害化学气体、污染物和湿气等排出室外。新风则通过安装在窗框上或墙上的进风器引入室内，空气置换效率最高，保证室内拥有源源不断的新鲜空气。

适用范围

适用于户式住宅、商务办公室及别墅。



实现人们关着窗户换气的美好愿望。
自平衡新风，让您尽享舒适清新的生活。

悦享
纯净自然空气



YH320Z 系列

源自欧洲 · 悦享智能新风系统专家

技术参数

新风主机型号(订货号)	YH320Z(YH0103004)	功率 (W)	36/48
外形尺寸(mm)	420X300X160	风压 (Pa)	130/150
风口尺寸(mm)	4D80xD120	噪音 (dB)	33/38
壳体材质	SGCC、钢质静电喷粉和ABS风口	最大通风量 (M ³ /H/台)	320
风机	静音型双侧进风式风机	电机运转寿命	50000(hfs)
风量调节	2档	电机过热保护	√
排风量 (M ³ /H) 低速/高速	220/320	安装方式	吊装于吊顶上方



管路式新风机



产品功能

YH300S/500S型新风系统主机是我司吸收国外先进技术研发的新产品。该新风机外壳采用A3金属板制作，外表面粉末喷涂增加其耐腐蚀性。叶轮采用多翼式离心技术特殊设计制作。整机具有外形美观、体积小、噪音低、风量大、重量轻、运行稳定等优良特点。新风机安装在一些特定位置的吊顶夹层里（它通常安装在卫生间，厨房或设备间），通过管网将各个房间内的异味、有害化学气体、污染物和湿气等排出室外。新风则通过安装在窗框上或墙上的进风器引入室内，完成室内空气置换，保证室内拥有源源不断的新鲜空气。

适用范围

适用于单身公寓、酒店、住宅、商务办公室及别墅。



High volume long life
大风量长寿命



YH300S/500S 系列

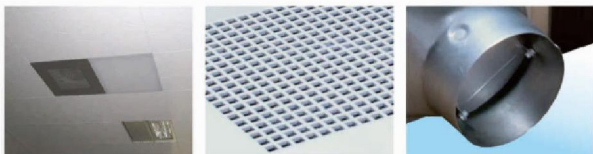
源自欧洲 · 悦享智能新风系统专家

技术参数

型号	订货号	电源	风量最小/最大	静压	电机功率最小/最大	噪音最小/最大	外观尺寸 (长x宽x高)	风口尺寸
		(V)	(m ³ /h)	(Pa)	(W)	(dB)	(mm)	(mm)
YH-300S	YH0108004	220V/50Hz	220/300	98	25/33	37/40	325x232x175	120
YH-500S	YH0110004	220V/50Hz	300/500	110	34/60	43/47	325x232x175	120



静音型吸顶新风机



产品功能

YH300XD型吸顶静音型风机是我司吸收国外先进技术研发的新产品。叶轮采用多翼式离心技术特殊设计，将扇叶完全置于风机蜗壳中，让换气性能进一步提升，高品质的扇叶带来高效节能又宁静的使用效果。整机具有外形美观、体积小、噪音低、风量大、能耗低、运行稳定等优点。新风主机，安装在卫生间吊顶上，占用更少的安装空间。

YH300XD额外带有一个D80吸风口，可满足洗手间排风情况下，再满足一个房间的定向排风，最适合酒店客房采用。

适用范围

适用于住宅、商务办公室及别墅。



YH300XD 系列

源自欧洲 · 悦享智能新风系统专家

技术参数

型号	订货号	电源	额定风量	静压	电机功率 最大/最小	噪音 最大/最小	外观尺寸	安装尺寸
	(v)	(v)	(m ³ /h)	(Pa)	(Pa)	(dB)	(mm)	(mm)
YH300XD	YH0112001	220V/50Hz	320/200	100	43/36	38/31	300x300x180	280x280



净化型新风机



产品功能

YH350PM/350PMH净化型新风机是我司吸收国外先进技术研发的新产品，具有消除雾霾粉尘的作用，产品采用了多空气过滤及净化模块，高寿命节能型静音风机。

通过初效过滤层HEPA高效过滤层、高效催化活性炭层。采用主动置换室内空气的方式来改善室内空气质量，达到大幅度减轻室内空气中有害物质浓度、二氧化碳浓度、避免室外可吸入颗粒物影响健康。满足日常生活及睡眠时需要的新鲜空气，健康自由呼吸，保证人体健康。置换式新风设计，吐故纳新，保证室内新鲜空气源源不断。

创新净化空气 多重过滤技术



第一层 初效过滤 > 第二层 高效过滤 > 第三层 活性炭过滤

一层 初效过滤

除去空气中的大颗粒物，悬浮粒子等污染物。

二层 高效过滤

净化空气中小至0.1微米的悬浮粒子，包括PM2.5级粉尘及细菌等污染物。

三层 活性炭过滤

高效催化活性炭层，迅速、彻底吸附空气中的化学气味，如氨、苯、VOC、汽车尾气等有毒有害的气味气体污染物。

适用范围

适用于住宅、别墅、健身房及商务办公室。



创新净化空气 多重过滤技术



YH350PM/350PMH 系列

源自欧洲 · 悦享智能新风系统专家

型号	订货号	电源	额定风量	静压	PM2.5过滤效率 (%)	热回收效率 (%)	额定功率	噪音	外观尺寸	风口尺寸
		(V)	(m³/h)	(Pa)			(W)			
YH350PM	YH0123001	AC220	350	120	≥99%	≥75%	120	36	675x390x210	120
YH350PMH	YH0119001	AC220-DC24V	350	120	≥99%	≥75%	80	36	675x390x210	120

全热 交换新风机



产品功能

夏季时，室外温度、湿度较高的新鲜空气被风口的离心风机吸入，在全热交换机内与室内温度、湿度较低的污浊空气进行能量交换，吸入冷量时期湿度降低，减湿使其含湿量降低，引入室内，而室内温度较低的污浊空气则吸入能量，再被排风口的离心风机排出室外。冬季则完全相反，室外温度、湿度较低的新鲜空气被升温传湿送入室内，而室内的污浊空气被降温减湿排出室外，从而实现了空气能量及湿度的回收。

适用范围

适用于工业、商业、民用住宅、医院、药厂、机场、办公楼、学校等各种场合。



悦享 拥有它，
从此.....

炎炎夏季，让您空气清爽！
三九冬季，家庭格外健康！



YH250/350/500/800QR 系列

源自欧洲·悦享智能新风系统专家

技术参数

型号	订货号	电源	额定风量	静压	PM2.5过滤效率 (%)	热回收效率 (%)	额定功率	噪音	外观尺寸	风口尺寸
		(V)	(m³/h)	(Pa)			(W)	(db)	(mm)	(mm)
YH250QR	YH0222001	AC220	250	100	≥99%	≥75%	100	34	883x605x233	120
YH350QR	YH0221001	AC220	350	120	≥99%	≥73%	160	36	883x685x233	120
YH500QR	YH0223067	AC220	500	140	≥99%	≥70%	230	38	950x720x240	150
YH800QR	YH0224067	AC220	800	150	≥99%	≥70%	360	43	1100x750x283	150

全热 交换新风机



产品功能

夏季时，室外温度、湿度较高的新鲜空气被风口的离心风机吸入，在全热交换机内与室内温度、湿度较低的污浊空气进行能量交换，吸入冷量时期湿度降低，减湿使其含湿量降低，引入室内，而室内温度较低的污浊空气则吸入能量，再被排风口的离心风机排出室外。冬季则完全相反，室外温度、湿度较低的新鲜空气被升温传湿送入室内，而室内的污浊空气被降温减湿排出室外，从而实现了空气能量及湿度的回收。

适用范围

适用于工业、商业、民用住宅、医院、药厂、机场、办公楼、学校等各种场合。



YH250/350/500/800QRH 系列

源自欧洲 · 悦享智能新风系统专家

技术参数

型号	订货号	电源	额定风量	静压	PM2.5过滤效率 (%)	热回收效率 (%)	额定功率	噪音	外观尺寸	风口尺寸
		(v)	(m ³ /h)	(Pa)			(W)	(db)	(mm)	(mm)
YH250QRH	YH0216001	AC220-DC24V	250	100	≥99%	≥75%	80	34	883x605x233	120
YH350QRH	YH0217001	AC220-DC24V	350	120	≥99%	≥73%	120	36	883x685x233	120
YH500QRH	YH0218067	AC220-DC24V	500	140	≥99%	≥70%	180	38	950x720x240	150
YH800QRH	YH0219067	AC220-DC24V	800	150	≥99%	≥70%	290	43	1100x750x283	150



壁挂式新风机



产品功能

YH75QA智能墙式新风机是具有空气监测、隔音送新风功能的墙式消音型过滤新风机，所具有的传感器能够实时监测室内烟尘、VOC浓度（苯类、醛类、CO等有毒气体），使人们直观的获得当前室内空气质量指标，并可以依据室内空气质量智能调节新风机的风机系统送风量，以达到检测并控制室内新风量，有效改善空气品质。

YH75QA具有三种新风机运行状态，可以满足不同条件下的通风空气质量正常状态：不良气体浓度未超标，新风机处于检测待机状态。空气质量轻度污染：不良气体即将超标，新风机低风速运行。空气质量中度污染：不良气体浓度达到污染指标，新风机高速运行。

YH75QA可选择人工控制运行或自动监测运行模式，并具有外壳打开自动关机保护功能，使用更安全。

适用范围

适用于住宅、商务及工业场所的墙式新风补给。



背面进风
下面出风

YH75QA/YH110QJB 系列

源自欧洲 · 悦享智能新风系统专家

技术参数

型号(订货号)	YH75QA	YH110QJB	消音量	30dB(A)	
外形尺寸(mm)	180×180×53		噪音	≤35dB(A)	
适配电源	AC220V 50/60HZ		通风孔直径	Φ75mm	Φ110mm
风量	30/50/70(m ³ /h)	20/30/45(m ³ /h)	过滤级别	PM50	PM2.5
功率	8W		运行模式	智能运行/固定模式/间歇运行	
负氧离子	3 × 10 ⁵ pcs/cm ³		产品颜色	RAL9016白色	
控制方式	智能/遥控/手动控制		VOC显示范围	0.3ppm~25.0ppm	
遥控距离	8-10米		使用寿命	50000小时	

壁挂新风机

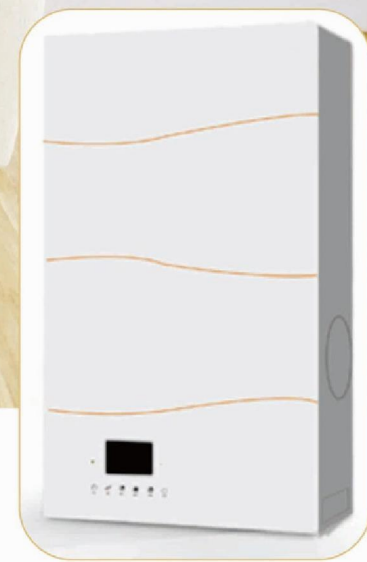


产品功能

YH110QJA型壁挂式净化新风机具备可视化液晶操作面板，智能增氧功能，自动切换增氧模式与高效净化内循环模式，最大160立方米/小时超大风量，Pm2.5与CO²自动检测功能，高品质超薄设计，无缝对接，采用直流变频马达，100000小时超长寿命，触摸按键+红外遥控+APP远程控制，3M超强净化过滤系统，空气净化率高达99.7%，每秒800万/Cm³负离子量，智能售后贴心提醒功能，随时随地的了解使用状况。

适用范围

适用于卧室/书房/客厅/办公室/会议室/接待厅/教室/KTV/餐厅/健身房/咖啡厅



YH110QJA 系列

源自欧洲 · 悦享智能新风系统专家

技术参数

型号 (订货号)	电源 (v)	风量 (m ³ /h)	风速	功率 (W)	噪音 (dB)	外观尺寸 (mm)	辅热 (W)	净化效率	产品重量 (kg)
YH110QJA	220V	160	6档	≤10	≤38	550x370x120	120	99%	10

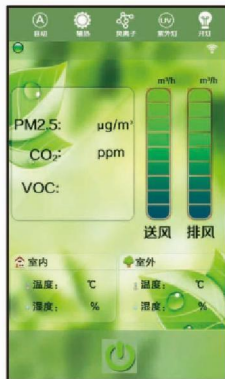


壁挂新风机



产品功能

悦享®壁挂YH110QJC智能新风机通过24小时智能循环室内外空气，使室内空气始终处于洁净新鲜的状态，通过对进入室内的空气进行高达99%的有效净化过滤处理，以杜绝大气污染对健康产生的极大危害，同时将室内因装修、人体代谢、二氧化碳、生活等原因产生的污浊空气快速排出室外，在通风置换的同时回收温湿能量。



适用范围

适用于卧室/书房/客厅/办公室/会议室/接待厅/教室/KTV/餐厅/健身房/咖啡厅；

-  **主动通风**
-  **智能控制**
-  **高效隔音**
-  **LCD 超强密封**
-  **A3 强度机体**
-  **静音节能**
-  **断电保护**
-  **负氧离子**

不用开窗即能获得新鲜空气，享有一个宁静安逸的空间环境！



YH110QJC系列

源自欧洲 · 悦享智能新风系统专家

技术参数

型号 (订货号)	电源 (v)	风量 (m³/h)	出口余压 (Pa)	功率 (W)	噪音 (dB)	外观尺寸 (mm)	回风口尺寸 (mm)	净化效率	负离子浓度 (M3)	热交换 效率	产品重量 (kg)
YH110QJC	220V	200	120	45	30	670x450x125	120	99%	550万个	78%	10

智能科技 LIFE

柜式新风机



产品功能

柜式新风机能将室外的新鲜空气经净化过滤后引入室内，并将室内浓度过大的二氧化碳、有害气体甲醛、苯、二甲苯及流行性病毒、异味等有害物质排向室外，24小时不间断循环新鲜富氧的洁净空气，确保室内空气24小时洁净如新。告别因开窗带来的噪音、粉尘、安全等问题。让每一个拥有本品的人的居室环境，都能呼吸到健康、新鲜、富氧的洁净空气，远离环境污染远离环境污染PM2.5所带来的健康威胁

适用范围

应用于卧室、客厅、会议室、接待厅、教室、KTV、餐厅



YH400/600/800GS 系列

源自欧洲·悦享智能新风系统专家

产品型号	YH400GS	YH600GS	YH800GS
尺寸规格：(高x宽x深)	1567x480x372	1567x480x372	1870x510x450
机器重量	70kg	70kg	83kg
电源	AC 220V	AC 220V	AC 220V
功率	57-223W	57-223W	80-310W
风量	400m ³ /h	600m ³ /h	800m ³ /h
噪音	≤38dB(A)	≤38dB(A)	≤41dB(A)
风机	直流变频		
过滤级别	PM2.5净化效率99%；PM10净化效率99.99%		
能量交换效率	75%		



过桥式被动新风器



产品功能

窗式被动新风器通过室内和室外空气之间的气压和气温差实现室内外空气交换，无论在办公室、客厅、卧室、医院、酒店等任何场所，人们都可以不用开窗即可获得足够的新鲜空气，从而确保人们享有一个空气清新的工作及生活环境。

创新型铝合金材质，杜绝传统塑胶材料易褪色，老化变形缺憾，强度更佳，寿命更长，色彩更多选择。

适用范围

适用于木、塑钢、铝合金窗、推拉门、外平开门。

 自然通风	 灵活定制	 隔音通风	 空气过滤
 清洗容易	 气密防雨	 操作简单	 安装简易



即刻享有
清新空气

YH15 系列

源自欧洲 · 悦享智能新风系统专家

技术参数

产品型号 (订货号)	YH15W1 YH0309001	YH15C50 YH0310001	YH15M90 YH0311001	YH15M130 YH0312001
高度(总高/槽高)	51/15mm		31/15mm	
深度(厚度)	131mm	131mm	171mm	211mm
长度(总长)	363mm		363mm	
新风器槽(宽度)	50-90mm	50mm	90mm	130mm
新风器颜色	白色	RAL90-16白色(粉末喷涂)或定制颜色		
有效通风面积	大约2950mm ²		大约4000mm ²	
通风量(m ³ /10pa)	大约21m ³ /h		大约30m ³ /h	
消音效果	DN,W=28dB		DN,W=28dB	
根据52210测量	RW1.9=21dB		RW1.9=21dB	
水密性/气密性	5级/4级		5级/4级	
活性炭过滤功能	无	有	有	有



窗式持续新风器



产品功能

YH70T系列持续新风器通过室内和室外空气之间的气压和气温差实现室内外空气交换，无论在办公室、卧室、客厅、医院、酒店等任何场合，人们都可以不开窗即获得新鲜空气，从而确保人们享有一个空气新鲜的工作及生活环境。

适用范围

适用于适用于木、塑钢、铝合金窗、推拉门、外开平门；



轻松实现
空气交换



YH70T 系列

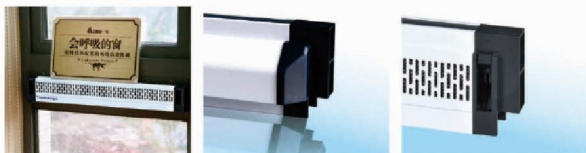
源自欧洲 · 悦享智能新风系统专家

技术参数

新风器型号	YH70TU1	YH70TU2	YH70TU3	YH70TD1	YH70TD2	YH70TD3
订货号	YH0313001			YH0314001		
适用玻璃厚度(mm)	5-10	16-24	28-33	5-10	16-24	28-33
新风器槽宽度(mm)	18	30	42	18	30	42
厚度(总厚)(mm)	33	33	45	33	33	45
高度(总高)(mm)	90	90	90	90	90	90
单元槽高(mm)	70			70		
活性炭过滤功能	有, 并可根据客户需求提供不同过滤级别;					
总长度(A尺寸)	最小300mm/最大2000mm					
K值(DIN4108)	大约3.2W/m²K					
U值(prEN100 77-2)	大约3.6W/m²K					
开启面积(1mLL)	大约10000mm²					
通风量(1m/10pa)	大约75m³/h					
消音效果	关闭状态=28 dB					
根据5220测量	开启状态=21 dB					
颜色	标准色: RAL9016白色粉末喷涂, 批量可定制颜色					



窗式持续新风器



产品功能

悦享®窗式YH70S系列持续新风器通过室内和室外空气之间的气压和气温差实现室内外空气交换,无论在办公室、客厅、卧室、医院、酒店等任何场所,人们都可以不用开窗即获得足够的新鲜空气,从而确保人们享有一个空气清新的工作及生活环境。

YH70S系列具有双层密封结构,采用断热机体设计,性能更卓越,适用范围更广泛。

适用范围

适用于木、塑钢、铝合金窗、推拉门、外平开门以及玻璃幕墙;



回归自然

足不出户,就能享受到室外清新空气,回归于自然!



YH70S 系列

源自欧洲·悦享智能新风系统专家

技术参数

新风器型号	YH70SU1	YH70SU2	YH70SU3	YH70SD1	YH70SD2	YH70SD3
订货号		YH0316001	YH0317001		YH0315001	
适用玻璃厚度(mm)	5-10	16-24	28-33	5-10	31	28-33
新风器槽宽度(mm)	18	31	42	18	57	42
厚度(总厚)(mm)	57	57	63.5	57	100	57
高度(总高)(mm)	80	88	88	92		100
单元槽高(mm)		70			80	
活性炭过滤功能		有,并可根据客户需求提供不同过滤级别;				
总长度(A尺寸)		最小300mm/最大2000mm				
K值(DIN4108)		大约3.2W/m²K				
U值(prEN100 77-2)		大约3.6W/m²K				
开启面积(1mLL)		大约13000mm²				
通风量(1m/10pa)		大约95m³/h				
消音效果		关闭状态=28 dB				
根据5220测量		开启状态=21 dB				
颜色		标准色:RAL9016白色粉末喷涂,批量可定制颜色				



窗式隔音新风器



产品功能

悦享®窗式YH80系列隔音新风器通过室内和室外空气之间的气压和气温差实现室内外空气交换,无论在办公室、客厅、卧室、医院、酒店等任何场所,人们都可以不用开窗即可获得足够的新鲜空气,同时具有超强的隔音功能,从而确保人们享有一个宁静安逸的工作及生活环境。

YH80具有H型往复式消音结构,新风进入过程中噪音逐渐被吸收,是最适用于交通干道旁住宅的窗式进风器。

适用范围

适用于木、塑钢、铝合金窗、推拉门、外平开门以及玻璃幕墙;

	自然通风		灵活定制		高效隔音		空气过滤
	高强机体		气密防雨		操作简单		安装简易



YH80 系列

源自欧洲 · 悦享智能新风系统专家

技术参数

产品型号(订货号)	YH80S(YH0320001)	YH80N(YH0322001)
新风器高度(mm)	80mm	
新风器厚度(mm)	76mm	
新风器长度(mm)	300-3000mm不等 (可自定确切长度)	
新风器颜色	标准RAL9016白色(粉末喷涂), 批量可定制颜色	
隔音量 依据DIN52210标准	36dB	33dB
通风量L=1000mm/10Pa气压差	32m ³ /h	40m ³ /h
标准操纵杆长度 可自定左手或右手操纵	60m ³ /h	100 m ³ /h
K值 (根据DIN4108计算)	1.9W/m ² K	
水密性 (关闭状态)	5级	
气密性 (关闭状态)	4级	5级
活性炭过滤功能	有	无



窗式主动新风器



产品功能

YH80E/YH80F是在之前YH80系列上新增的主动智能型通风器,极大的增加了通风量。选装的是静音风机,性能稳定;多档位风量控制,也有连续运行、间歇运行、定时开关等运行模式进行通风。可配备于办公室、卧室、客厅、医院、酒店等场所。配有过滤功能,可以消除粉尘,促进人体新陈代谢,有效提高室内空气品质,消除室内装修带来的空气污染。

适用范围

- 1.可配备于办公室、卧室、客厅、医院、酒店等场所。
- 2.用于适用于木、塑钢、铝合金窗、推拉门、外开平门;



YH80E 系列

源自欧洲 · 悦享智能新风系统专家



技术参数

通风器产品型号	YH80E/80EN(YH0324001)	YH80F/80HF(YH0326068)
外形尺寸 (mm)	113mm (厚)×100mm (高)×L (长度可定制)	123mm (厚)×100mm (高)×L (长度可定制)
通风器颜色	RAL9016白色(粉末喷涂)可定制颜色	RAL7043亚光灰(粉末喷涂)可定制颜色
风机参数	220V 50Hz 8~13W/h	220V 50Hz 2~5W/h
最大通风量 (1m/10pa)	90m³/h / 60m³/h	45m³/h
消音效果 (依据 DIN52210标准)	关闭状态=43dB; 开启状态=35dB	
气密性/水密性	5级/5级	
电机最大功率运转噪音	≤35db	
负氧离子功能	无	无
过滤功能	活性炭 / H11级高效过滤	H12级高效过滤
操作方式	智能遥控/手动	
风机运行模式	连续通风、间歇通风、定时开关	
相关制作标准	DIN52210、DIN4108、CCC、CE	

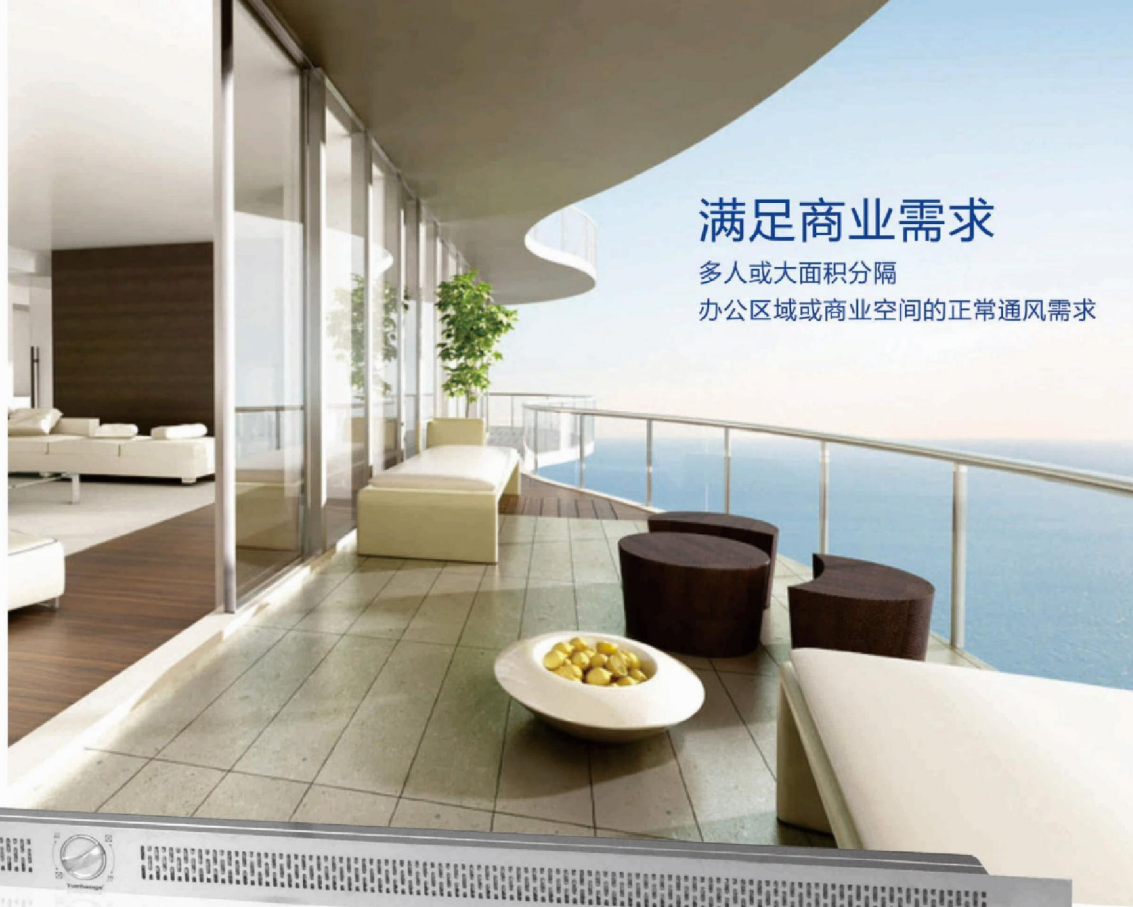


幕墙新风器



产品功能

YH56M幕墙新风器通过室内和室外空气之间的气压和气温差实现室内外空气交换，保证建筑在获取充足光线的同时也能够获取足够的新鲜空气，从而确保人们享有一个空气新鲜的工作及生活环境。产品可满足多人或大面积分隔办公区域或商业空间的正常通风需求。



满足商业需求

多人或大面积分隔
办公区域或商业空间的正常通风需求



YH56M 系列

源自欧洲 · 悦享智能新风系统专家

适用范围

适用于隐框或明框玻璃幕墙；



技术参数

新风器型号(订货号)	YH56M (YH0331001)
外形尺寸(mm)	56(厚)x90(高)xL(长度根据幕墙分格尺寸确定)
颜色:	标准色:RAL9016白色粉末喷涂,批量可定制颜色
活性炭过滤功能	有,并可根据客户需求提供不同过滤级别;
K值(DIN4108)	大约3.2W/m ² K
通风面积(1mLL)	大约18000mm ²
通风量(1m/10pa)	大约130m ³ /h
消音效果:根据5220测量	关闭状态=28dB;开启状态=25dB
水密性(关闭状态)	5级
气密性(关闭状态)	4级



幕墙新风器



产品功能

悦享®YH6086M幕墙新风器通过室内和室外空气之间的气压和气温差实现室内外空气交换，无论在办公室、客厅、卧室、医院、酒店等任何场所，人们都可以不用开窗即可获得足够的新鲜空气，从而确保人们享有一个空气清新的工作及生活环境。

可以竖向或横向适用，可以代替幕墙、窗扇开启的幕墙新风器。

适用范围

适用于隐框、明框或单元式玻璃幕墙。



商业空间 新选择

确保人们享有一个空气清新的工作及生活环境

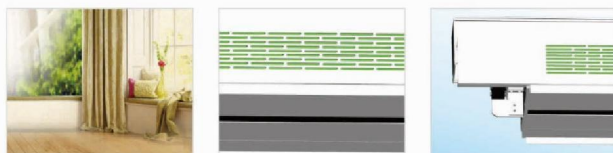
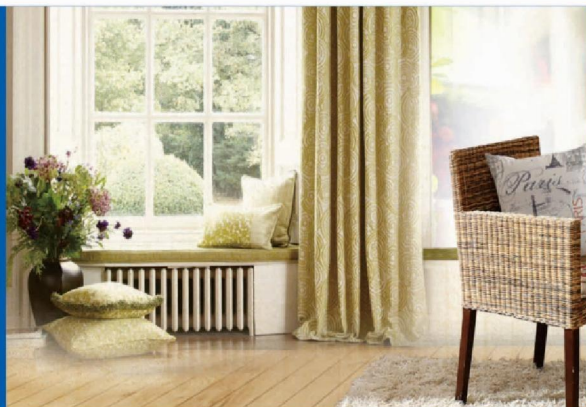
YH6086M 系列

源自欧洲 · 悦享智能新风系统专家

技术参数

新风器型号(订货号)	YH6086M (YH0333001)
外形尺寸(mm)	60 (厚) x 130 (高) x L (长度根据幕墙分格尺寸确定)
颜色:	标准色: RAL9016白色粉末喷涂, 批量可定制颜色
活性炭过滤功能	有, 并可根据客户需求提供不同过滤级别;
K值 (DIN4108)	大约3.2W/m²K
通风面积 (1mLL)	大约19600mm²
通风量 (1m/10pa)	大约150m³/h
消音效果: 根据5220测量	关闭状态=28 dB; 开启状态=25dB
水密性 (关闭状态)	5级
气密性 (关闭状态)	4级

幕墙通风器



产品功能

YH100MF幕墙通风器采用专利压合式电动风门技术，结构稳定有效、关闭时水气密封性能高，防止漏风结露。对进入室内新鲜空气进行消音、除尘处理。过渡季节的新风换气，绿色节能，与玻璃幕墙一体化设计，线条简洁、观感高端大气，安装维护简便牢固；在无能源消耗状态下实现室内外新鲜空气交换；有效提升空气品质，保障人体健康；

适用范围

- 1、可配备于办公室、卧室、客厅、医院、酒店等场所。
- 2、用于适用于木、塑钢、铝合金窗、推拉门、外开平门。



YH100MF 系列

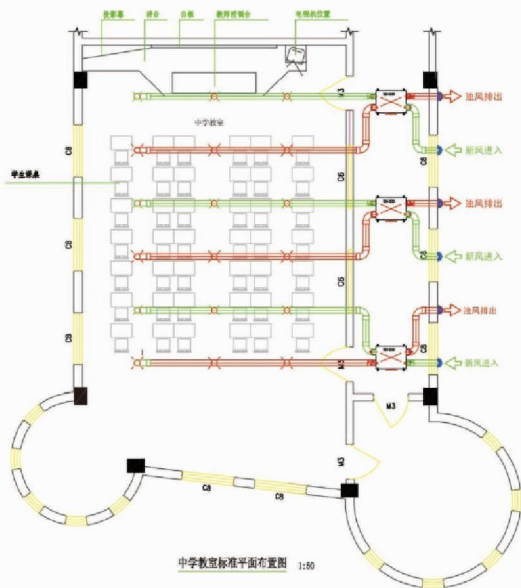
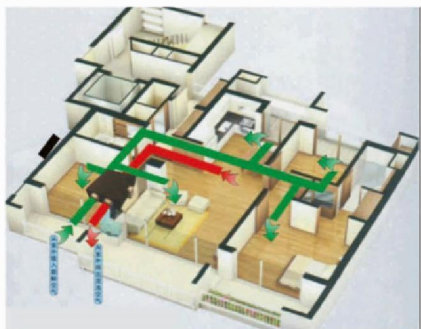
源自欧洲 · 悦享智能新风系统专家

适用范围：	单元式或框架式幕墙，下置横向使用
尺寸规格：(长x高x深)	1700x167x191
有效通风截面积/m	32000mm ²
10pa压差通风量/m	220m ³ /h
抗风压性能/水密性能/气密性能	8级 / 4级 / 3级
电源接入/电机功率	220v, 50Hz / 启闭10w, 待机0.2w
隔音量	36db
K值	6级 1.98w/m ² ·K
颜色	标准色：RAL9016白色粉末喷涂，批量可定制颜色
过滤等级 EN779:1993	G3, 室内面盖大尺寸延展设计

序号 (NO.)	产品图片(Pic)	产品名称 (Name)	型号 (Model)	订货号	安装位置	基本功能	能耗及风量	隔声量 (dB)	两侧附件及铝材标准颜色	节能系数 (K值) (DIN4108计算)
1		自动空气质量监测及调节器	YH-KZ8	YH0408001	墙面	自动监测室内空气质量, 自动调节新风器送排风量;	根据所选风机决定		白色	—
2		中央平衡新风机	YH320Z	YH0103004	悬挂天花板 吊顶	换气功能, 提供新鲜空气, 排出污浊气体; 除臭、除尘, 排湿功能; 自动调节室温	45W/ H:320m³/h (1m/10pa)	31~38	附件: 黑色 外壳: 浅灰色	—
3		管路式新风机	YH300S YH500S	YH0108004 YH0110004	悬挂天花板 吊顶	换气功能, 提供新鲜空气, 排出污浊气体; 除臭、除尘, 排湿功能; 自动调节室温	200m³/h- 300m³/h	—	灰色	—
4		净化型新风机	YH350PM YH350PMH	YH0123001 YH0119001	悬挂天花板 吊顶	拥有多重空气过滤及净化模块, 主动净化室外空气后更换室内空气的方式来改善室内空气品质。且带负离子功能。	200m³/h- 300m³/h	—	灰色	—
5		吸顶静音型新风机	YH300XD	YH0112001	卫生间天花 吊顶上	换气功能, 提供新鲜空气, 排出污浊气体; 实现室内空气置换。	200m³/h- 320m³/h	—	白色	—
6		墙式智能通风器	YH75QA	YH0301001	墙体开孔 式安装	智能空气监测, 隔音送风, 有效改善空气品质。全天候自动监测室内空气质量, 智能调节通风器的送风量。	30m³/h- 70m³/h	30	白色	—
7		全热交换新风机	YH250QR YH350QR YH500QR YH800QR	YH0222001 YH0221001 YH0223067 YH0224067	悬挂天花板 吊顶	提供新鲜空气, 排出污浊气体, 实行室内 外空气双向对流。新风 过滤处理, 除臭、 除尘, 排湿功能。	250m³/h- 800m³/h	—	灰黑	—
8		全热交换新风机	YH250QRH YH350QRH YH500QRH YH800QRH	YH0216001 YH0217001 YH0218067 YH0219067	悬挂天花板 吊顶	提供新鲜空气, 排出污浊气体, 实行室内 外空气双向对流。新风 过滤处理, 除臭、 除尘, 排湿功能。	250m³/h- 800m³/h	—	灰黑	—
9		单向流净化新风机	YH110QJA	YH0303001	墙体开孔 式安装	智能增氧, 高效净化 内循环, 超大风量, 自动检测, 超强净化 过滤系统, 空气净化率 高达99.7%每秒800 万/cm³负离子	260m³/h- 320m³/h	—	白色	—
10		窗式消音新风器	YH15C/M	YH0310001 YH0311001	铝、塑木材质 门窗框上方	被动通风功能, 隔绝 蚊虫、粉尘; 活性炭 过滤功能;	0能耗, 约 40m³/h (个/10pa)	25~28	白色	约3.2W/m²K
11		窗式持续新风器	YH70TU2 YH70TD2	YH0313001 YH0314001	铝、塑、木材 质门窗及幕 帘, 玻璃上方	被动通风功能, 隔绝蚊虫、粉尘;	0能耗, 约 120m³/h (1m/10pa)	25~28	墨绿或白色 铝材白色	约3.2W/m²K
12		窗式持续新风器	YH70SU2 YH70SU3 YH70SD2	YH0316001 YH0317001 YH0315001	铝、塑、木材 质门窗及幕 帘, 玻璃上、下方	被动通风功能, 隔绝蚊虫、粉尘;	0能耗, 约 120m³/h (1m/10pa)	21~28	墨绿或白色 铝材白色	约3.2W/m²K
13		窗式静音新风器	YH80S YH80N	YH0320001 YH0322001	门窗及幕墙玻 璃上方或下方	被动通风功能, 隔绝 蚊虫、粉尘; 活性炭 过滤功能; 消声材料 做隔音处理	0能耗, 约 40m³/h (1m/10pa)	33	附件: 黑色 铝材白色	约1.9W/m²K
14		窗式智能新风器	YH80E/ YH100S YH100N YH100MF	YH0324001 YH0327001 YH0328001 YH0335001	门窗及幕墙玻 璃上方或下方	主动通风, 负氧离子 功能; 切断电源可主 动通风; 隔绝蚊虫、 粉尘; 活性炭过滤功 能; 消声材料做隔音 处理	13W/H主动通 风 72m³/h 被 动通风 35m³/ h (1m/10pa)	≥32	附件: 黑色 铝材白色	约1.68W/m²K
15		幕墙新风器	YH56M	YH0331001	安装在幕墙 上部、下部 或垂直方向	被动通风功能, 隔 音, 隔绝蚊虫、粉 尘; 防雨功能	0能耗, 约 155m³/h (1m/10pa)	25~28	白色	约3.1W/m²K
16		幕墙新风器	YH6086M	YH0333001	安装在幕墙 上部、下部 或垂直方向	被动通风功能, 隔 音, 隔绝蚊虫、粉 尘; 防雨功能	0能耗, 约 195m³/h (1m/10pa)	25~28	白色	约3.2W/m²K



一：校舍双向流新风换气方案



通风原理

悦享管路式双向流新风系统具有高新风置换效率，利用新风主机，送风组件通过可调式新风口，给室内均匀送入经过滤后的新鲜空气，排风组件通过回风管路系统，排出室内各空间的污浊空气，有效利用新鲜空气置换使用后污浊空气。调整不同的新风过滤系统，还可以达到不同的新风过滤级别。

新风置换过程中，悦享采用全独立式全铝合金显热回收器，不仅减少室内换气带来的能源损失，还保证了室内外空气无病菌病毒交叉感染。

适用范围

- 适用于校舍建筑要求的洁净及卫生环境，满足人体健康需求；
- 适用于学校教学课堂、音乐教室、实验室、学生宿舍等校舍建筑，新风机位置需埋布220V电源为新风机供电；
- 产品自身带有主动送排风的风机系统，对建筑物间距、周围自然风条件及室内外温差没有要求；
- 可以满足雾霾地区校舍的新风换气使用，最高过滤级别可达PM1.0；
- 对建筑的布局及装修，楼层高度有一定要求；

新风量的计算

40个学生约1200m³/H送风量，1200m³/H排风量。

新风主机数量

按新风机的风量计算，约3-4台，新风机型号越小，则静音程度越高。

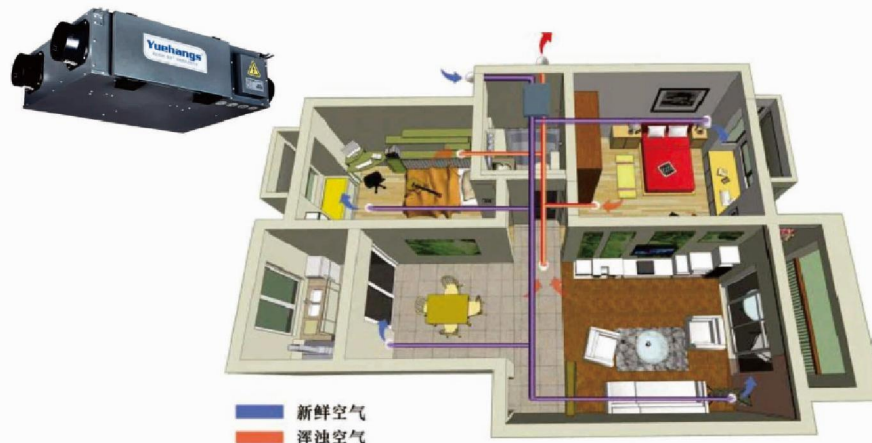
卫生环境

具备不交叉感染的新风换热器，具备PM1.0新风过滤系统，可选配高静电杀菌系统。

可应用新风主机产品的型号

产品名称	显热交换新风机	显热交换新风机	双向流新风机	双向流新风机	净化型新风机	管路式新风机	管路式新风机
型号	YH300WX	YH400WX	YH300WH	YH400WH	YH300PM	YH300S	YH500S

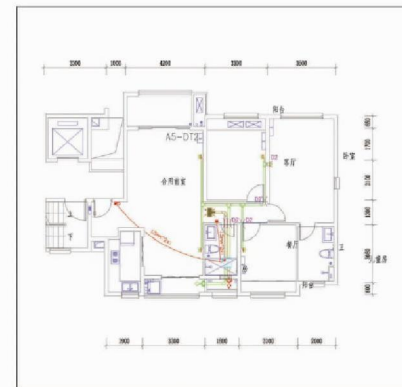
二：户式双向流热交换新风换气方案



通风原理

双向流新风系统采用“主动送风，主动排风，双向主动换气”通风方式，各房间送排风口可以根据室内气流组织要求灵活布置，实现室内送排风均匀分布的要求，且机体内部设置了热交换器，实现了进排风之间的能量交换，可以降低一半左右的新风能耗。

调整不同的新风过滤系统，还可以达到不同的新风过滤级别。



适用范围

- 适用于别墅、公寓、酒店，写字楼等建筑，新风机位置需埋布220V电源为新风机供电；
- 产品自身带有主动风机系统，对建筑物间距、周围自然风条件及室内外温差没有要求；
- 对建筑的布局及装修，楼层高度有一定要求；

新风量的计算

5~6个人约200m³/H，100平方米面积约300m³/H。

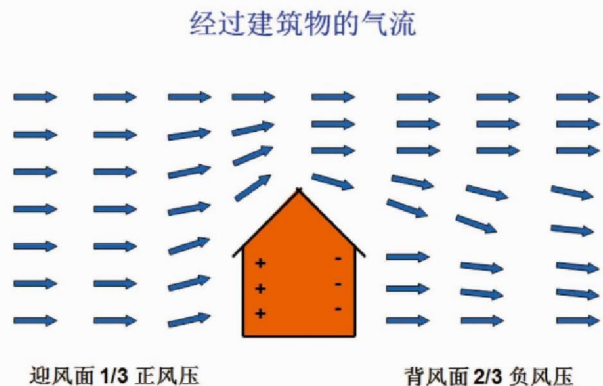
新风主机数量

按新风机的风量计算，选择300风量一台，新风机型号越小，则静音程度越高。

可应用新风主机产品的型号

产品名称	全热交换新风机	全热交换新风机	显热交换新风机	显热交换新风机	净化型新风机	管路式新风机	管路式新风机	管路式新风机	管路式新风机
型号	YH200QR	YH300QR	YH200XR	YH300XR	YH300PM	YH300S	YH500S	YH320Z	YH420Z

五：户式窗/墙式被动新风器新风换气方案



通风原理

利用室内外气压差、温差及风压差进行自然通风，为室内提供源源不断的新鲜空气。

适用范围

- 适用于别墅、公寓、酒店，写字楼等建筑；
- 建筑物之间间距较大，周围自然风较大的地段；
- 我国北方区域，室内外温差较大地域；
- 建筑内房间布局合理、户型设计通透；
- 高层建筑，且楼层越高，室内外风压差越大；

新风量的需求

卧室 = 60 立方米/小时，客餐厅 = 90 立方米/小时

压力差的计算

室内外被动风压力差的计算：建筑迎风面与背风面的压力差约为20pa

新风器长度

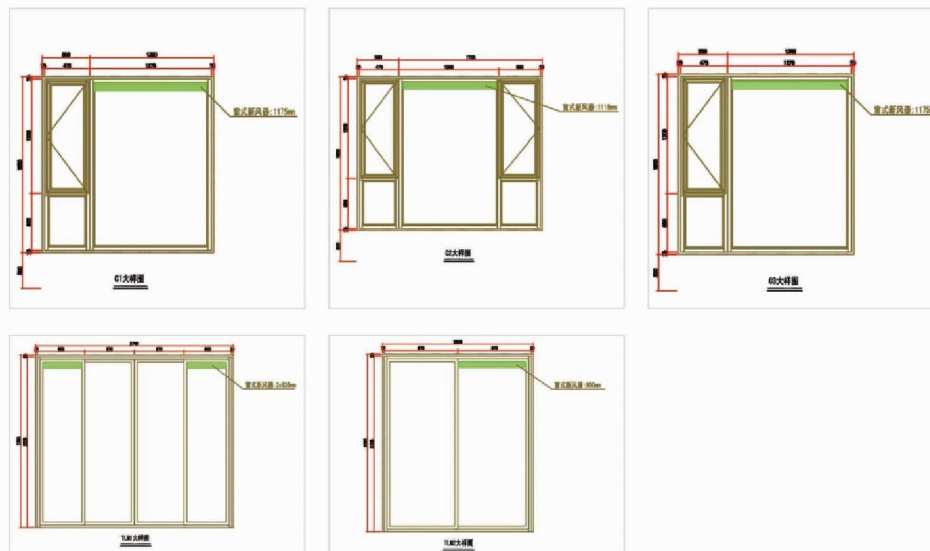
卧室、客厅及餐厅位置的新风器长度：
10pa压差下1000mm长新风器的通风量为30立方米，室内外压力差为20pa时：
则2人的卧室需要新风器的最短长度约为1000mm；
则客厅和餐厅需要新风器的最短长度约为1500mm；



可应用新风主机产品的型号

产品名称	窗式新风器	窗式新风器	窗式新风器	窗式新风器	窗式新风器	窗式新风器	窗式新风器
型号	YH15W	YH15C	YH15M	YH70T	YH70T	YH70T	YH70T
窗式新风器	窗式新风器	窗式新风器	幕墙新风器	幕墙新风器	幕墙新风器	墙式新风器	墙式新风器
型号	YH70T	YH80S	YH80N	YH56M	YH6096M	YH6086M	YH110Q1 YH110Q2

附录1:被动型窗式新风器应用设计



附录2:自然界风速风压一览表

蒲福风级，风速和动态压力				
蒲福等级	名称	内地风的描述	风速(km/h)	动态压力(Pa)
0	无风	平静的	0 ~ 1	0
1	细微风	能看到烟	1 ~ 5	0 ~ 1
2	轻微风	脸部能感觉到	6 ~ 11	2 ~ 6
3	微风	树叶摇动	12 ~ 19	7 ~ 18
4	和风	小树枝摇动	20 ~ 28	19 ~ 39
5	中和风	小的树叶落下	29 ~ 38	40 ~ 72
6	疾风	大的树枝摆动	39 ~ 49	73 ~ 119
7	大风	整个树一起摇动	50 ~ 61	120 ~ 183
8	狂风	树枝断裂	62 ~ 74	184 ~ 268
9	暴风	损坏矮小的房屋	75 ~ 88	269 ~ 373
10	大暴风	树连根拔起	89 ~ 102	374 ~ 505
11	飓风	散开的暴风雪	103 ~ 117	506 ~ 665
12	飓风	剧烈的破坏	118 ~ 133	666 ~ 853



深圳万科金城华府项目



深圳合正汇一城项目



广州招商金山谷项目



深圳中航天逸项目



深圳龙禧雅苑项目



东莞丽水佳园项目



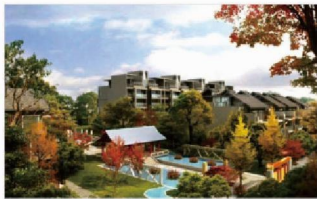
中山盛景尚峰项目



中南集团总部大楼



上海西郊庄园项目



成都国奥村别墅项目



北京K2西园项目



沈阳辽展饭店项目

- | | | | | |
|-------------|-----------|-----------|----------|------------|
| 沈阳辽展饭店项目 | 平顶山檀宫项目 | 杭州桃花源项目 | 深圳龙禧雅苑项目 | 佛山招商依云天汇 |
| 北京K2西园项目 | 商丘东方塞纳项目 | 南通中南总部项目 | 深圳雪象华禧项目 | 佛山招商1872项目 |
| 廊坊上善颐园芷凌苑项目 | 上海康河原味项目 | 广州招商金山谷项目 | 深圳岸上林居项目 | 佛山尚墅君庭项目 |
| 廊坊上善颐园含芳苑项目 | 上海西郊庄园项目 | 虎门金湾花园项目 | 深圳德润荣君府 | 惠州嘉霖骏禧项目 |
| 廊坊北部湾·芷菱洲项目 | 上海十一街区项目 | 深圳合正汇一城项目 | 深圳中心公馆项目 | 惠州荷兰小城项目 |
| 济宁鹿港小镇项目 | 苏州都市花园项目 | 深圳中航天逸项目 | 深圳恒邦大厦项目 | 中山佳境康城项目 |
| 郑州康桥上城品项目 | 苏州中茵星墅湾项目 | 深圳高尔夫雅苑项目 | 东莞丽水佳园项目 | 中山紫马奔腾项目 |

